



# Management hard to heal wound

## Perspective: Calluses in DM Foot



Ponghatai Pumraya  
RN,ET,APN

Nopparat Rajathanee Hospital





# หัวข้อที่น่าสนใจ

1. ความหมายของ callus
2. สาเหตุการเกิด callus
3. ข้อเสียของ callus
4. การจัดการและป้องกัน callus







# Definition of Callus

**Callus** (หนังแข็ง/หนังดำน) เป็นลักษณะของการหนาตัวของผิวหนังที่มากกว่าปกติ มักจะมีลักษณะหนาและแข็งกว่าผิวหนังบริเวณใกล้เคียง พบในผู้ป่วยเท้าเบาหวานชนิดเส้นประสาทเสื่อม (Neuropathic DM Foot) **มักเกิดบริเวณตำแหน่งที่รับน้ำหนัก** ได้แก่ first, third and fifth metatarsal และ big toe







# สาเหตุการเกิด Callus

**Callus** มักพบในผู้ป่วยเบาหวานที่มีเส้นประสาทส่วนปลายเสื่อม (peripheral neuropathy) ซึ่งเป็นกลุ่มที่พบมากที่สุด เกิดจากความบกพร่องในการทำงานของเส้นประสาทส่วนปลาย ทั้ง sensory, motor และ autonomic function ทำให้เท้าผิดรูป จุดรับน้ำหนักเปลี่ยน ทำให้มีแรงกดที่ผิวหนังที่สูงขึ้น เกิดเป็น callus







# ข้อเสีย Callus

- เมื่อเดินลงน้ำหนักที่เท้าที่มี callus แรงกดที่ไต callus เพิ่มขึ้นจากแรงกดปกติ 30% จะไปลดการไหลเวียนเลือดที่ไปเลี้ยงผิวหนัง ทำให้เนื้อเยื่อเกิดการขาดเลือดและเกิดแผลใต้ callus ดังคำกล่าว “today callus tomorrow ulcer”

(Chayaphon Siriniyomchai, 2021)

จากงานวิจัยพบว่า callus เป็นปัจจัยหนึ่งที่มีความสัมพันธ์กับการเกิดแผลที่เท้าอย่างมีนัยสำคัญทางสถิติ ( $p < .05$ )

(Pansap K, 2009)







# การจัดการผู้ป่วยที่มี callus

Callus care for diabetic foot patients is important for preventing and reducing the risk of diabetic foot amputation. (Chayaphon Siriniyomchai, 2021)

## 1. ชักประวัติและตรวจเท้าเพื่อประเมินความเสี่ยงต่อการเกิดแผลที่เท้า

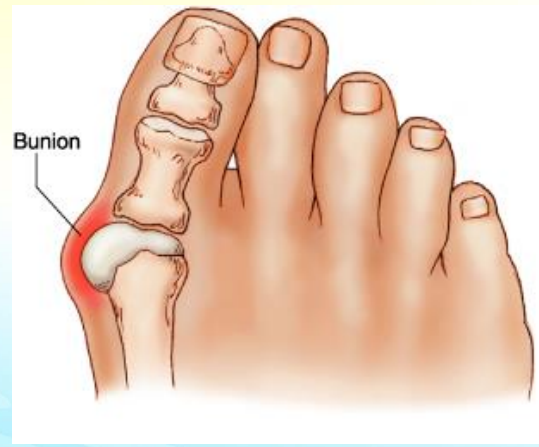
1.1 การชักประวัติ อาการที่เกิดจากภาวะประสาทส่วนปลายเสื่อม ได้แก่ อาการเหมือนรู้สึกถูกไฟช็อตที่นิ้วเท้า ความรู้สึกชา ๆ หนัก ๆ เดินเหมือนไม่ได้สัมผัสพื้น หรือเดินแล้วรองเท้าหลุดออกจากเท้าโดยไม่รู้สีก และ ชักประวัติแผลที่เท้า หรือเคยถูกตัดนิ้ว หรือบางส่วนของเท้าหรือไม่ ประวัติ การใส่รองเท้า



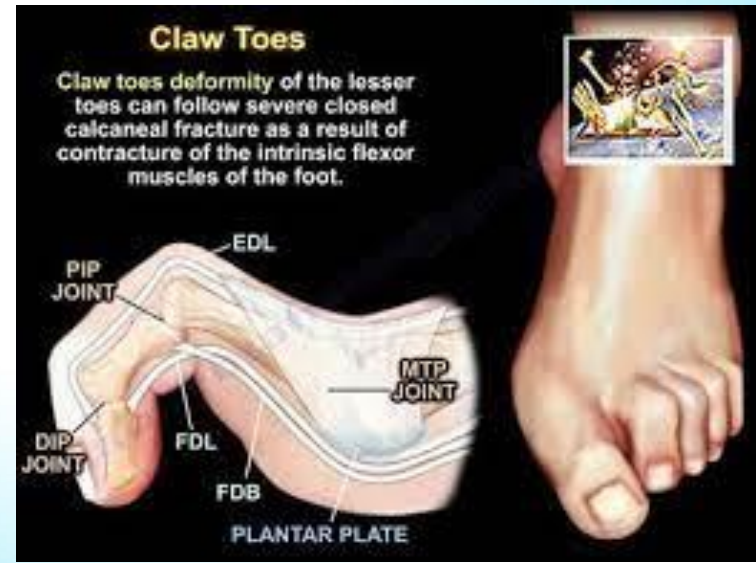




1.2 การตรวจลักษณะการผิดรูปของเท้า (foot deformity) มีนิ้วหัวแม่เท้าเอียงเข้าหานิ้วอื่น ๆ (bunions) นิ้วเท้า งอจิก ฟัน (claw toes) การอ่อนแรงหรือฝ่อลีบของกล้ามเนื้อ เท้า ตรวจผิวหนังทั่วทั้งเท้า



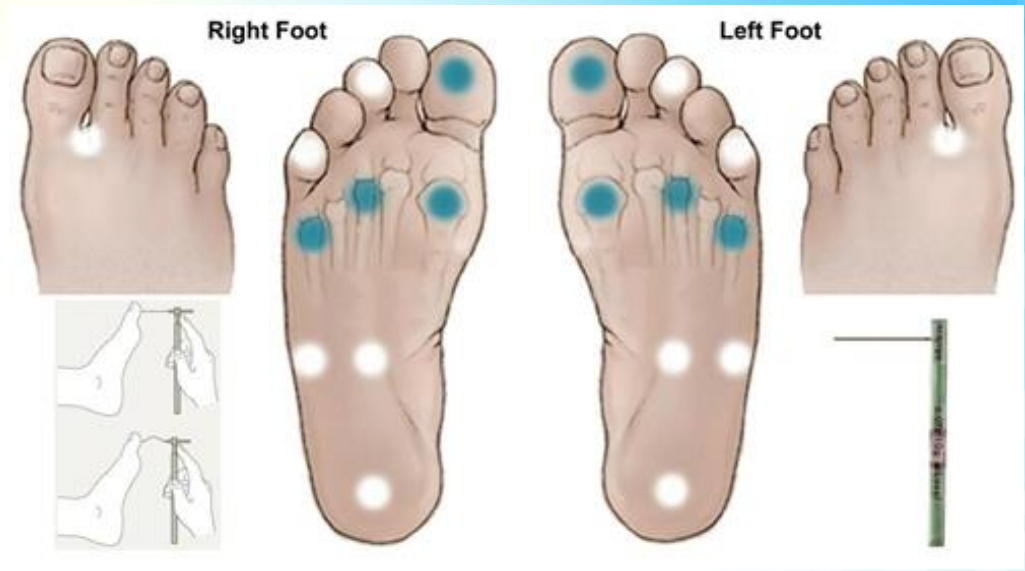
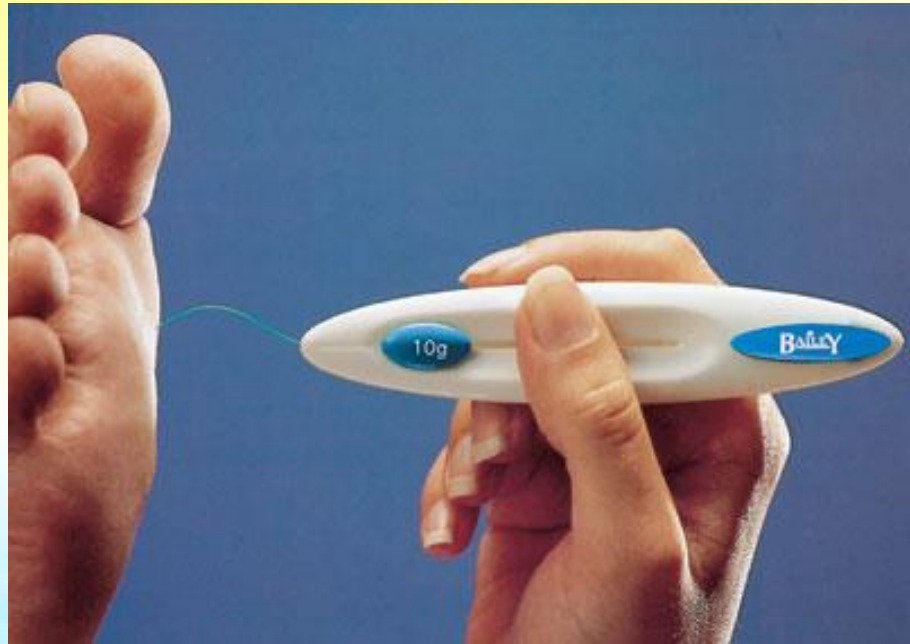
Bunion







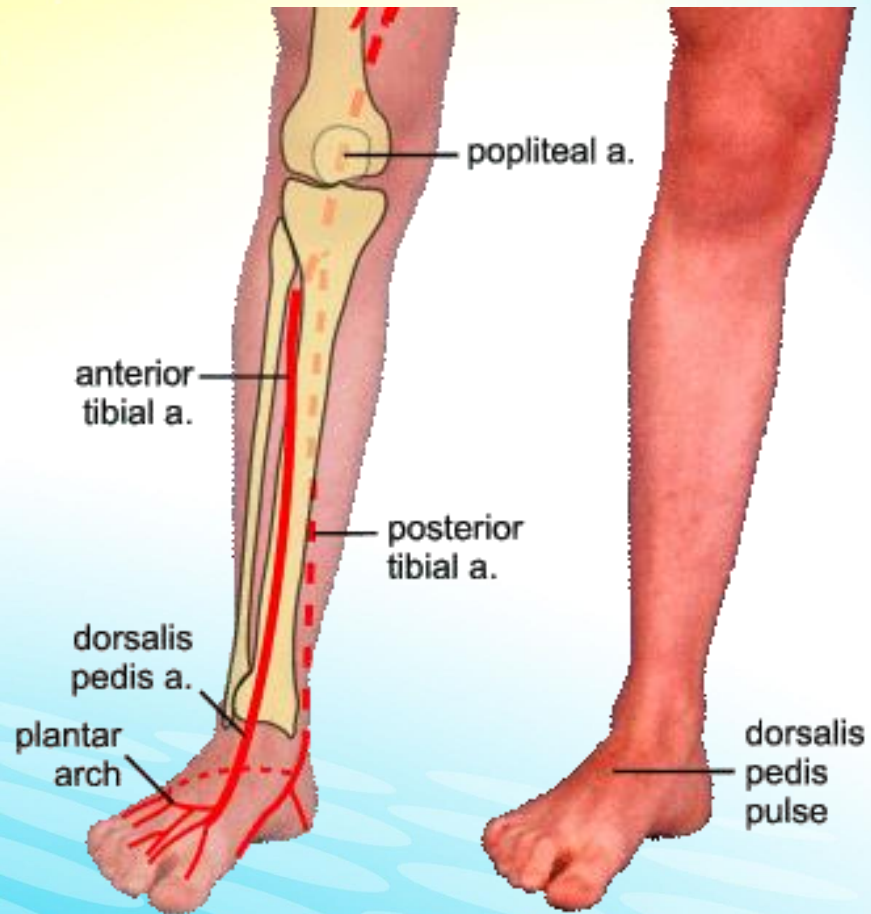
# 1.3 ประเมิน sensation ของเท้าโดยใช้ monofilament 4 ตำแหน่ง (big toe, first, third และ fifth metatarsal)







# 1.4 ประเมินหลอดเลือด โดยลำชีพจร 2 ตำแหน่ง (dorsalis pedis และ posterior tibial)







# การจัดการผู้ป่วยที่มี callus

## 2. Trim callus (ขูดหนังแข็ง)

1) เตรียมอุปกรณ์ที่จะใช้กำจัด callus ได้แก่

- ไขมีดเบอร์ 10 หรือ 15 และด้ามมีดเบอร์ 3, 4
- set dressing
- NSS
- ถุงมือ disposable

2) ให้ข้อมูลกับผู้ป่วย เพื่อให้ความยินยอม







- 3) gauze/สำลี ชุบ NSS ปิดทับ callus ประมาณ 30 นาที เพื่อให้ callus อ่อนนุ่มขึ้น
- 4) Trim callus with blade ใช้การขูดหนังแข็งในแนวขนาน (แทนการเฉือนหรือตัด)



ขูดไปในทิศทางเดียวกัน ขณะขูดควรสังเกตสีของหนังด้าน  
ถ้าหนาเกินไปจะมีสีเหลืองเข้ม เมื่อขูดหนังแข็งจนบางลง  
สีของหนังจะจางลง

- 5) protect skin with barrier cream, olive oil, Vasaline, lotion







# อุปกรณ์ Trim callus



Cr. รูปภาพ พว. จันทิมา สิมมณีรัตน์ รพ.วชิระภูเก็ต







## ข้อห้ามในการ Trim callus

1. ห้ามออกแรงเฉือนหนังด้านเพราะจะเกิดแผลขึ้น เพราะหนังแข็งจะ  
ไม่มีความยืดหยุ่นเหมือนผิวหนังปกติ ที่จะย่นตามใบมีด
2. ไม่ควรใช้กรรไกรตัดเล็บหรือกรรไกรตัดหนัง ตัดเล็มเนื้อออก เพราะ  
อาจทำให้เกิดแผลได้

## ข้อควรระวังในการ Trim callus

1. ควรสอบถามประวัติการได้รับยาต้านการแข็งตัวของเลือด เพื่อเพิ่ม  
ระมัดระวังในการลงน้ำหนักขณะขูดหนังแข็ง
2. ควรมีสมาธิขณะขูดหนังแข็งตลอดเวลา
3. ขณะขูดหนังแข็งแล้วมีเลือดซึมออกมาควรหยุดทันที







# การจัดการผู้ป่วยที่มี callus

3. กรณีที่มีแผล Dressing ด้วยวัสดุปิดแผลที่เหมาะสม  
เช่น Hydrogel + Foam 2 ครั้ง/สัปดาห์

Off-loading with felted foam dressings







#### 4. ให้คำแนะนำในการปฏิบัติตัวเพื่อป้องกันการเกิด callus ซ้ำ

- 1) ทำความสะอาดเท้าทุกวัน ด้วยน้ำสะอาด และสบู่อ่อน วันละ 2 ครั้ง
- 2) สัมผัสเท้าอย่างละเอียดทุกวัน โดยเฉพาะฝ่าเท้าส่วนหน้า ว่ามีหนัง  
ด้านแข็งเกิดขึ้นหรือไม่
- 3) หากพบผิวแห้งควรใช้ครีมทาบาง ๆ แต่ไม่ควรทา บริเวณซอก  
ระหว่างนิ้วเท้า
- 4) หลีกเลี่ยงการเดินเท้าเปล่าหรือสวมรองเท้าที่ทำด้วย ยางหรือ  
พลาสติกเนื่องจากมีโอกาสเกิดการเสียดสีเป็นแผลได้ง่าย







## 4. ให้คำแนะนำการปฏิบัติตัวเพื่อป้องกันการเกิด callus ช้ำ (ต่อ)

- 5) เลือกสวมรองเท้าที่มีขนาดพอดี ถูกสุขลักษณะ เหมาะสมกับรูปเท้า และทำจากวัสดุที่นุ่ม ควรเป็นรองเท้าหุ้มส้นและมีแผ่นรองเท้า (insole)
- 6) ห้ามตัดหนังแข็งด้วยตนเอง รวมทั้งห้ามใช้ สารเคมีใด ๆ ลอกหนังแข็ง
- 7) ควรมาพบพยาบาลตามที่นัดหมาย เพื่อประเมินหนังแข็ง







# Question and Sharing

Thank you

