



# Moisture Associated Dermatitis (MASD)

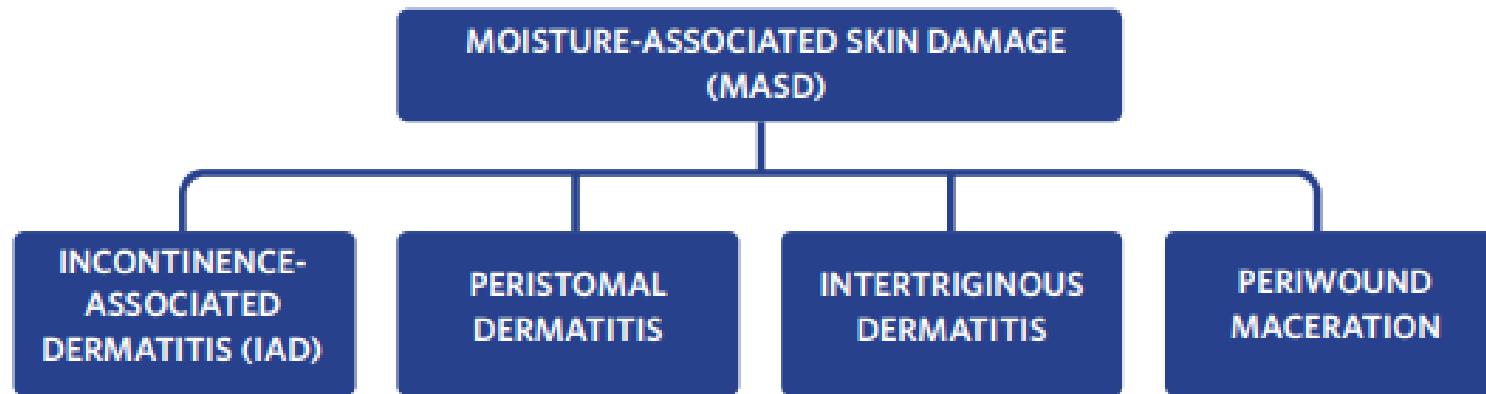
Wasana Kijpotjanee

## Moisture Associated Dermatitis (MASD)

"inflammation and erosion of the skin caused by prolonged exposure to moisture and its contents, including urine, stool, perspiration, wound exudate, mucus, or saliva"

เป็นการอักเสบและ/หรือ การกัดกร่อนของผิวหนังที่มีสาเหตุจากการสัมผัสความชื้นอย่างมาก ระยะเวลาสั้น ได้แก่ ปัสสาวะ อุจจาระเหลว หรือสิ่งขับหลั่ง จากแผล

# Moisture Associated Dermatitis (MASD)



# Moisture Associated Dermatitis (MASD)

## 1. incontinence-associated dermatitis or IAD



การตอบสนองผิวหนังสัมผัสกับปัสสาวะ/อุจจาระเวลานาน สามารถเห็นผิวหนังอักเสบและแดง มีการกัดกร่อนหรือเปิดออกเป็นแผลของผิวหนังร่วมด้วย

## Moisture Associated Dermatitis (MASD)

2. Peristomal dermatitis (relating to colostomy, ileostomy/ ileal conduit, urostomy, suprapubic catheter, or tracheostomy)



ภาวะผิวหนังอักเสบรอบรูเปิดทวารเทียม เกิดจากการรั่วของถุงรองรับ **Ostomy bag** ใหญ่เกินไป  
อุจจาระจึงสัมผัสกับผิวหนังโดยรอบ การลอกเปลี่ยนถุงรองรับบ่อย ทำให้เกิดการบาดเจ็บของผิว

# Moisture Associated Dermatitis (MASD)

## 3. Intertriginous dermatitis, also called intertrigo or ITD



เกิดแผลอักเสบบริเวณรอยพับของผิวหนังจากเหงื่อ  
เกิดในคนอ้วนที่มีรอยพับของผิวหนังมากรวมถึงขาหนีบและก้น  
เหงื่อทำให้ผิวหนังชื้นและอ่อนแอ  
การเคลื่อนไหวเสียดสีผิวหนังในบริเวณรอยพับ  
ด้านของผิวหนังจะเหมือนกัน (เหมือนการส่องกระจกเห็นเงา)

# Moisture Associated Dermatitis (MASD)

## 4. Periwound moisture-associated dermatitis



ภาวะผิวหนังอักเสบรอบขอบแผลจากปริมาณสิ่งขับหลั่งที่มีมาก เกิดจากการใช้วัสดุปิดแผลที่ช่วยซึมซับไม่เหมาะสม

# Moisture Associated Dermatitis (MASD)

Immersion Foot (IF): Immersion foot, or trench foot as it is also known, is a syndrome secondary to prolonged foot exposure to moisture



Wearing wet footwear/socks for prolonged periods of time  Obesity

Inability or lack of assistance to perform foot hygiene  Excessive foot

perspiration  Homelessness  Plaster casts<sup>22</sup>  Long wear time of combat,

construction or rubber boot



# Thank you for your Attention

