

# Safety Skin Traction

พว.ปองหทัย พุ่มระย้า RN,APN,ET พว.นิสากร นามวงษ์ RN พว.พิกุล ฟองริน RN  
พว.ปรเมศวร์ แสงแก้ว RN และ พว.เจี๊ยะรอเมาะ มะนอ RN  
หอผู้ป่วยศัลยกรรมกระดูก โรงพยาบาลนพรัตนราชธานี

## ความเป็นมา

- ผู้ป่วยสูงอายุกระดูกสะโพกหัก มีจำนวนมากที่สุดของหอผู้ป่วยศัลยกรรมกระดูก (154 ราย ปี 2564)
- จำเป็นต้องใส่ skin traction ตั้งแต่แรกรับจนถึงก่อนผ่าตัด<sup>1</sup>
- หลังเอา skin traction ออก มักจะพบปัญหาผิวหนังบริเวณที่ติด adhesive plaster จะเกิด bleb หรือผิวหนังฉีกขาดเป็นแผล (ร้อยละ 14.3 ในปี 2564)
- ส่งผลกระทบต่อผู้ป่วย แพทย์ที่รักษาจะกังวลว่าอาจทำให้แผลผ่าตัดติดเชื้อ และต้องเสียค่าใช้จ่ายในการทำแผลจนหาย

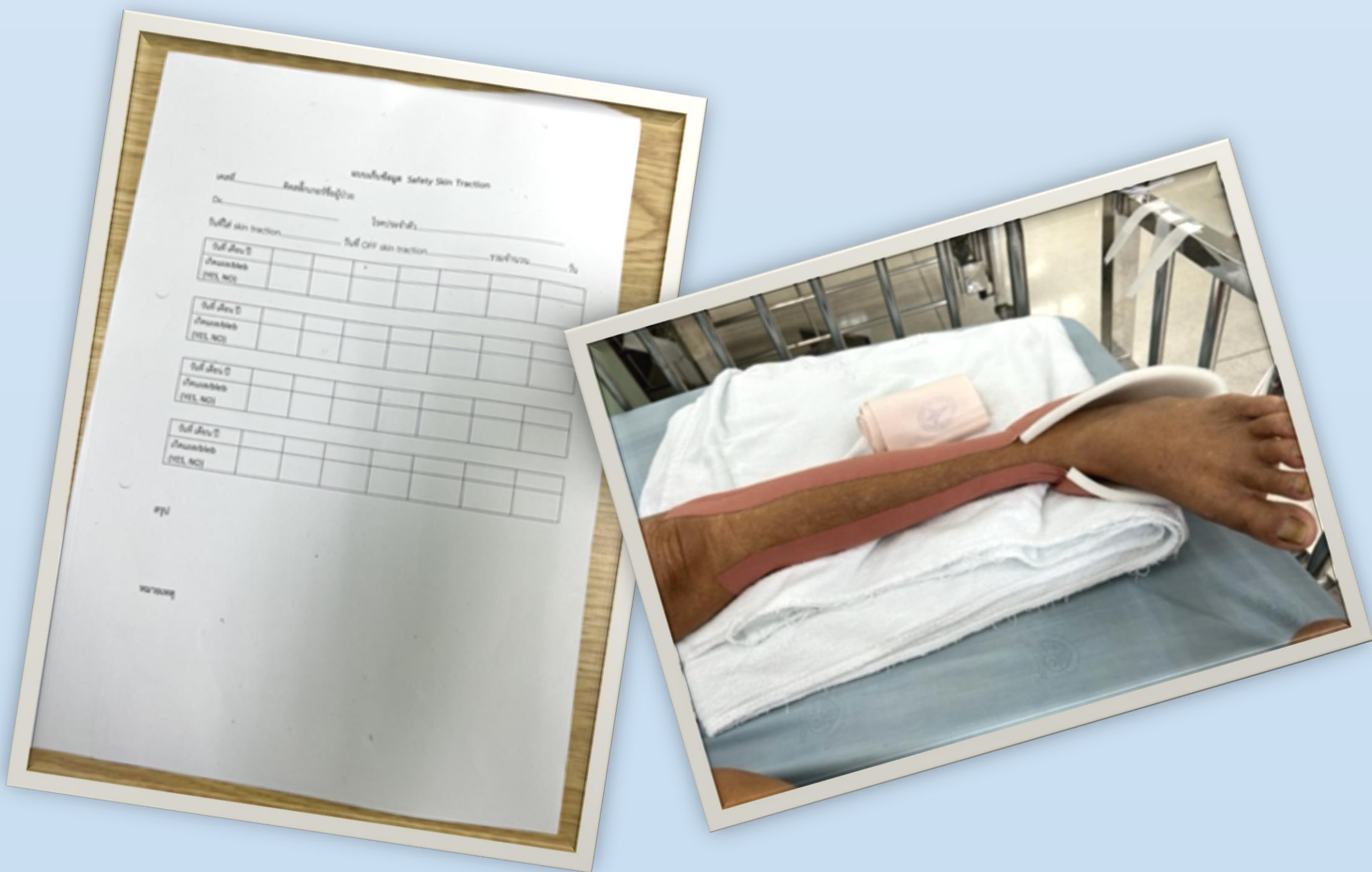


## เป้าหมาย

ลดอัตรา skin tear จาก adhesive plaster (MARS) ในผู้ป่วยสูงอายุ กระดูกสะโพกหักที่ใส่ skin traction จาก 14.3 % ในปี 2564 เหลือ < 5% ปี 2565 ภายในระยะเวลา 3 เดือน (พ.ค.-ก.ค. 65)

## วิธีการติดตามตัวชี้วัด

ตรวจผิวหนังผู้ป่วยขาข้างที่ใส่ skin traction ทุกวัน จน off ว่ามีแผล หรือ bleb หรือไม่



## กระบวนการพัฒนา

1. ค้นหาสาเหตุของปัญหา (Pain points)
  - \* ผิวหนังผู้ป่วยสูงอายุ เทียบวัน บอบบาง เกิดแผลได้ง่าย<sup>2</sup>
  - \* การติด fixumull, adhesive plaster ดึงตึงเกินไป
  - \* การลอก adhesive plaster ด้วยความรุนแรง ไม่ถูกวิธี
2. สร้างวิธีการต้นแบบ (Prototype)
3. นำไปทดลองปฏิบัติ
4. วัดผลลัพธ์
5. ปรับปรุงเป็นระยะ

## เอกสารอ้างอิง

1. วรณี สัตยวิวัฒน์ และคณะ.(2551). การพยาบาลผู้ป่วยออร์โธปิดิกส์.พิมพ์ครั้งที่ 6. กรุงเทพฯ: ห้างหุ้นส่วนจำกัด เอ็นพีเพรส.
2. Holly M. Hovan. (2021). Preventing and Treating Skin Tears in Older Adults: What You Need to Know. <https://www.woundsource.com/blog/preventing-and-treating-skin-tears-in-older-adults-what-you-need-know>.
3. J. Kottner, A. Lichtenfeld, U.Blume-Peytavi. (2013). Maintaining skin integrity in the aged: asystematic review. <https://doi.org/10.1111/bjd.12469>.
4. Nuttawut Sermsathanasawadi, et al. (2016). Use of customised pressure-guided elastic bandages to improve efficacy of compression bandaging for venous ulcers.Int Wound J 2016; doi: 10.1111/iwj.12656.

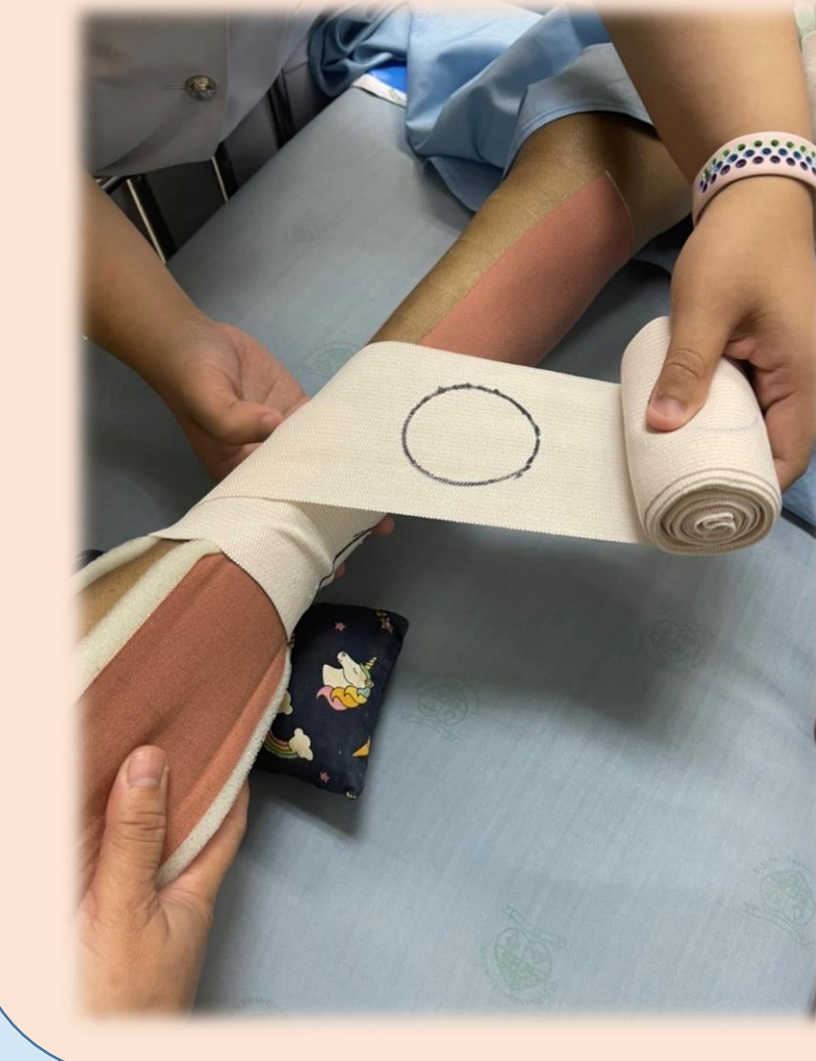
## Prototype ระยะที่ 1

- 1.ทา barrier cream บางๆ<sup>3</sup> ด้านข้างขา ตำแหน่งที่จะติด adhesive plaster
- 2.ติด adhesive plaster ของ set skin traction ด้านข้างตั้งแต่ข้อเท้าถึงใต้เข่า โดยไม่ดึงรั้ง
- 3.พัน Elastic bandage รอบขา
- 4.เปิด Elastic bandage เพื่อประเมินผิวหนังทุกวัน
- 5.ขณะ off skin traction แกะ adhesive plaster ออก โดยใช้ two finger technique



## Prototype ระยะที่ 2

- ปรับเฉพาะข้อ 1 และ ข้อ 3
- 1.ทา barrier cream บางๆ ให้ทั่วทั้งขาตั้งแต่ข้อเท้า ถึงใต้เข่า โดยเฉพาะ bone prominence
  - 3.พัน Elastic bandage แนวลึง โดยยืด Elastic bandage 50% เพื่อไม่ให้รัดแน่น<sup>4</sup>



## แผนพัฒนา ระยะที่ 3

- 1.จัดทำ video คู่มือการใส่ skin traction ในผู้สูงอายุ
- 2.สื่อสารให้พยาบาลประจำหอผู้ป่วยทุกคน (14 คน) ปฏิบัติตาม
- 3.จัดเตรียม EB ที่ปั๊มวงกลมให้พร้อมใช้



## ผลลัพธ์



พยาบาลพึงพอใจต่อแนวปฏิบัติ Safety skin traction 100 %  
เนื่องจาก ผู้ป่วยไม่เกิดแผล และ off adhesive plaster ง่ายไม่ติดผิวหนัง

## แผนการนำไปสู่การพัฒนาอย่างยั่งยืน

1. หัวหน้าหอผู้ป่วยประกาศนโยบายให้เป็นงานประจำ และนำเสนอต่อผู้บริหารทางการพยาบาล
2. ประเมินผลเป็นระยะและพัฒนาต่อยอด
3. เผยแพร่ผลงานไปหอผู้ป่วยพิเศษศัลยกรรมกระดูก (2 หอ)
4. นำเสนอผลงานในการประชุมวิชาการของรพ.

ติดต่อทีม : ortho8.nop@gmail.com